

Openbravo POS

riešenie pre siete obchodných prevádzok
(efektívne kontrolovanie a riadenie všetkých obchodných prevádzok)

Obsah :

- **Openbravo POS – programové vybavenie pre pokladničný systém**

Riešenie pre potreby maloobchodného predaja

- **Obchodné prevádzky**

Integrácia obchodných prevádzok, integrácia pokladní (POS), integrácia váh, ...

- **IBIS/DB OLAP Kocka – grafický Manažérsky IS**

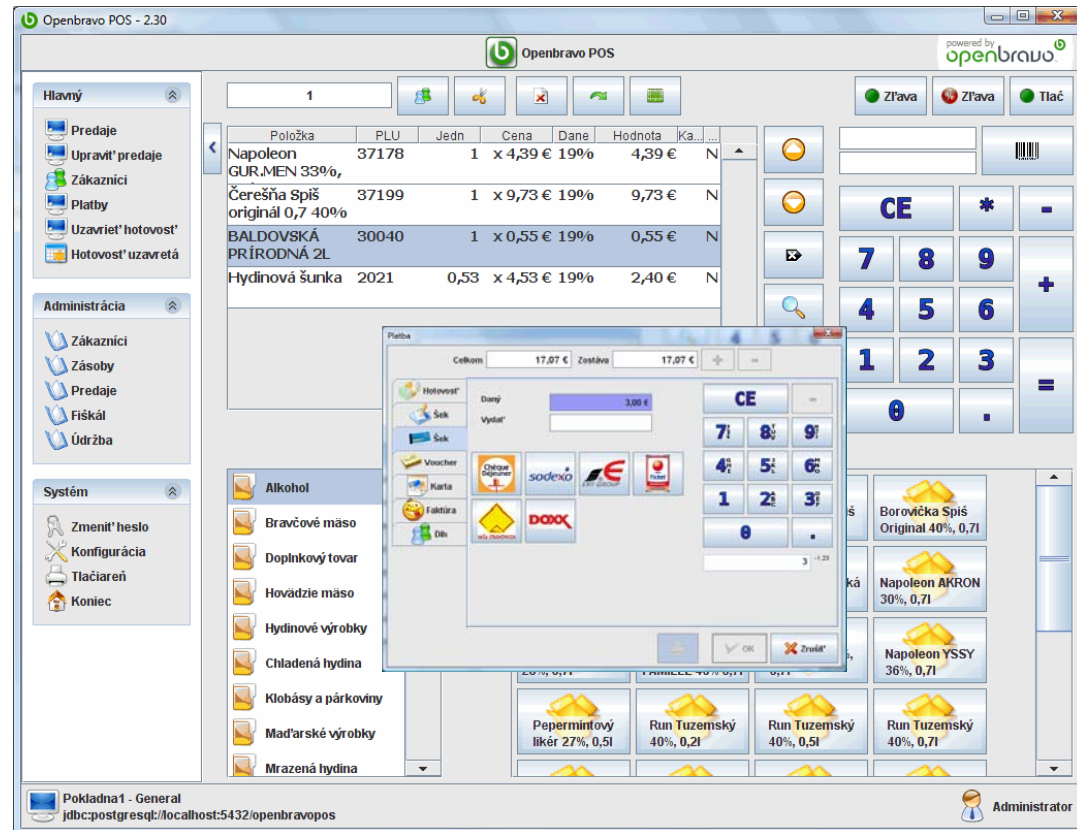
Efektívne riadenie maloobchodných prevádzok

Integrovaný manažérsky nástroj na efektívne kontrolovanie a riadenie všetkých prevádzok

➤ Openbravo POS – programové vybavenie pre pokladničný systém

Integrované riešenie pre potreby maloobchodného predaja

- Grafická aplikácia
- OS: Windows, Linux



➤ **Možnosti použitia výpočtovej techniky:**



IBM POS



All-in-One PC POS



PC POS

- **OS: Windows, Linux**

➤ **Väzba na fiškálne tlačiarne:**



➤ Možnosti nasadenia Openbravo POS:

1. Samostatná obchodná prevádzka

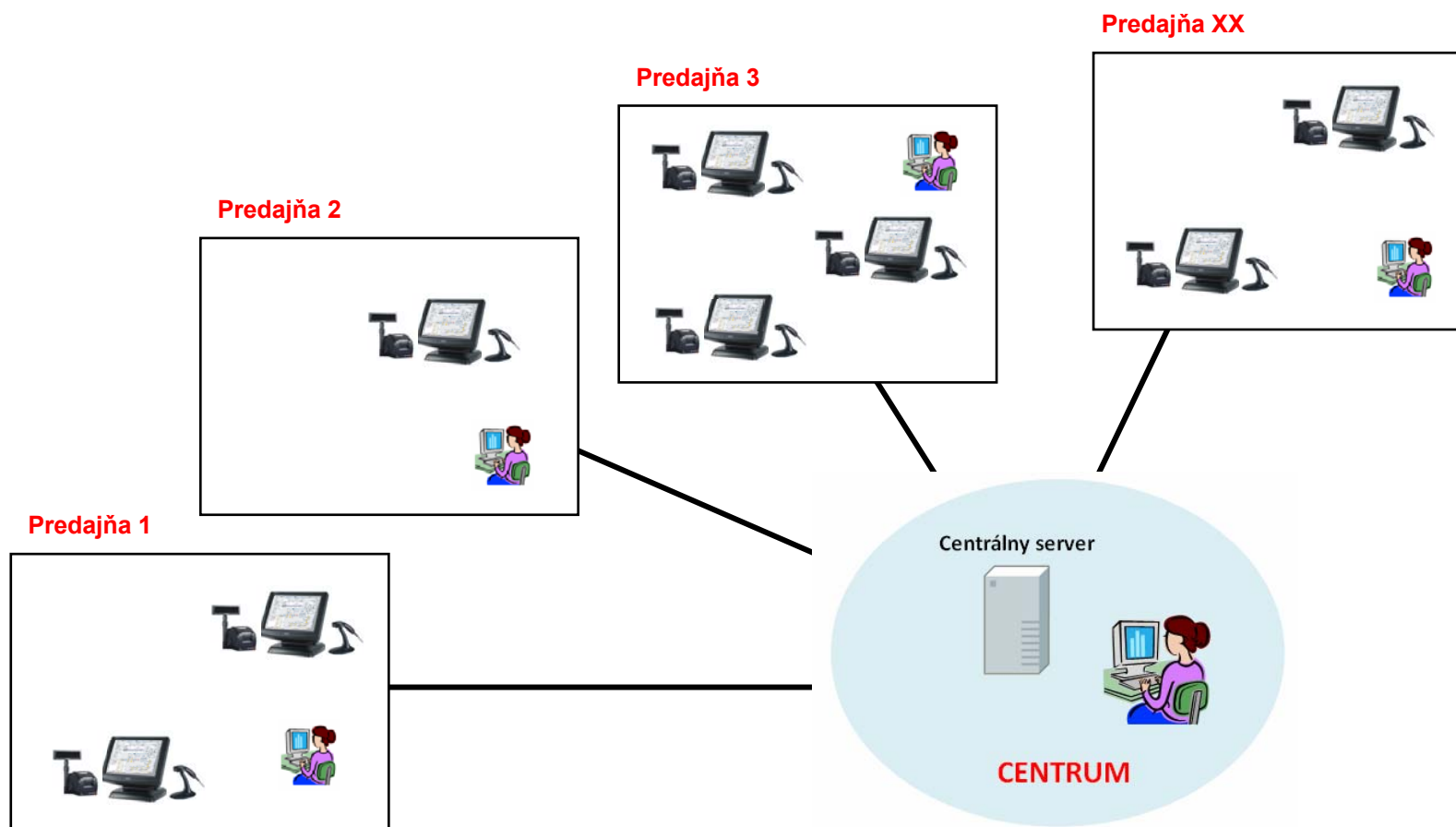
Predajňa



- **BackOffice:** tvorba a úprava cenníka, fakturácia, skladové pohyby, ...

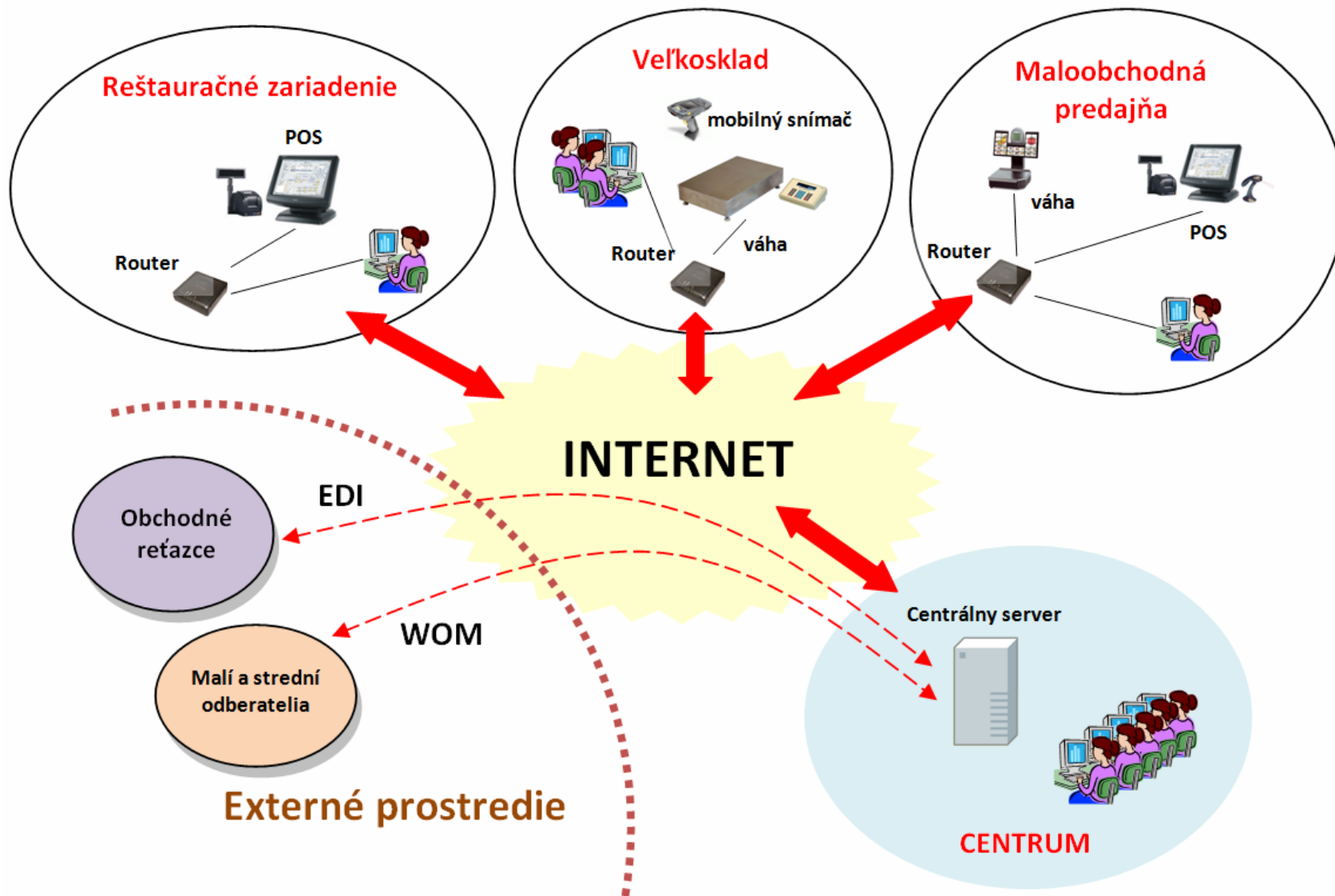
➤ Možnosti nasadenia Openbravo POS:

2. Sieť viacerých obchodných prevádzok



➤ Efektívne riadenie všetkých obchodných prevádzok

Špičkový integrujúci manažerský nástroj na efektívne kontrolovanie a riadenie všetkých prevádzok



➤ Efektívne riadenie všetkých obchodných prevádzok

Špičkový integrujúci manažerský nástroj na efektívne kontrolovanie a riadenie všetkých prevádzok

IBIS OLAP Cube - 05.05.2010 04:54:12 683,967,284 B

458 Predaj fakt. Mes Predaj za strediska marža

Rozmery: Organizácie, Účet analyt, Typy dokl., Typ položky, Zakázka, Predajcovi, Cenník, Forma úhra, Číslo stred., Číslo polož., Dodavateľ, Mesiac FA, Rok FA, Dekáda, Hodina, MJ, Akcie

Stĺpce: Stredisko, Dátum FA, Trieda položky, Položky

Stredisko	Dátum FA	Trieda položky	Položky	Celkom za riadok							
				Predaj bez DPH	Predaj s DPH	Predaj v skl. cene	Množstvo [MJ]	Množstvo [kg]	Marža	Marža %	
				Hodnota	Hodnota	Hodnota	Hodnota	Hodnota	Hodnota	Hodnota	Hodnota
Revúca, Štefánika, 102 102				19 066,42	22 690,21	16 022,84	7 907	7 282	3 043,58	19,00	
Humenné, DD Jednota, 103 103				11 451,91	13 629,79	9 162,62	4 842	4 169	2 289,29	24,99	
Svidník, sídl. ÚTRA, 104 104				8 684,69	10 335,76	6 672,83	3 826	3 231	2 011,86	30,15	
Veľké Kapušany, Csepelská, 105 105				16 456,80	19 584,14	13 241,80	7 112	6 211	3 215,00	24,28	
Nové Zámky, Ternó, 106 106				29 626,30	35 257,43	21 907,32	10 624	10 209	7 718,98	35,23	
Prešov, Bratislavská, 107 107				8 137,35	9 684,09	6 333,80	2 727	2 466	1 803,55	28,48	
Veľký Šariš, OD Jednota, 109 109				4 613,36	5 490,27	3 249,79	1 498	1 392	1 363,57	41,96	
Lipany, Nám.sv.Martina, 110 110				13 237,11	15 752,64	10 129,36	4 712	4 356	3 107,75	30,68	
Šurany, Krížna, 111 111				33 424,18	39 778,10	25 188,55	11 231	10 804	8 235,63	32,70	
Tisovec, Nám.Clementisa, 113 113				8 620,21	10 258,09	7 394,43	4 573	4 078	1 225,78	16,58	
Medzilaborce, Warhola, 114 114				11 640,49	13 853,52	9 057,12	5 231	4 330	2 583,37	28,52	
Čierna nad Tisou, Duk. Hrdinov 115 115				7 934,43	9 442,35	5 977,48	3 081	2 781	1 956,95	32,74	
Dvory n/Ž, Hlavné nám., 118 118				11 648,31	13 862,47	8 727,14	4 413	4 190	2 921,17	33,47	
Sabinov, Matice slovenskej, 119 119				15 111,74	17 984,13	11 753,39	5 831	4 961	3 358,35	28,57	
Košice, Važec, 120 120				39 500,35	47 007,11	31 438,18	16 081	14 284	8 062,17	25,64	
1. 4. 2010				3 543,25	4 216,62	2 913,64	1 235	1 144	629,61	21,61	
2. 4. 2010				634,31	754,82	527,48	230	210	106,83	20,25	
3. 4. 2010				980,73	1 167,21	794,18	323	300	186,55	23,49	
7. 4. 2010				747,77	889,90	610,38	371	317	137,39	22,51	
8. 4. 2010				891,77	1 061,22	692,92	334	277	198,85	28,70	
9. 4. 2010				1 872,53	2 228,35	1 499,85	749	674	372,68	24,85	
Bravčové mäso 1				391,06	465,34	331,54	148	148	59,52	17,95	
Hydinové výrobky 10				41,22	49,05	32,56	16	16	8,66	26,60	
Mrazená hydina 11				28,00	33,33	22,36	16	16	5,64	25,22	
Chladená hydina 12				358,52	426,68	332,95	136	136	25,57	7,68	
Doplňkový tovar 19				63,15	75,17	52,21	72	22	10,94	20,95	
Hovädzie mäso 2				93,14	110,81	74,89	23	23	18,25	24,37	
Alkohol 20				26,04	30,98	22,55	9	0	3,49	15,48	
Vodka jemná 40%, 0,5l 37134				8,70	10,35	7,53	3	0	1,17	15,54	
Šlička Spiš 38%, 0,7l 37151				4,13	4,91	3,59	1	0	0,54	15,04	
Šlička Spiš 38%, 0,5l 37152				6,02	7,16	5,20	2	0	0,82	15,77	
Borovička Spiš 40%, 0,5l 37156				5,80	6,90	5,02	2	0	0,78	15,54	
Borovička Spiš 40%, 0,2l 37157				1,39	1,66	1,21	1	0	0,18	14,88	
Ostatné bravčové mäso 3				75,69	90,06	54,60	78	76	21,09	38,63	

Hodnoty: Predaj bez DPH, Predaj s DPH, Predaj v skl. cene, Množstvo [MJ], Množstvo [kg], Zľava bez, Predaj marža, Marža, Počet dokl., Marža %

Enter data or press ESC to end.

➤ Efektívne riadenie všetkých obchodných prevádzok

Špičkový integrujúci manažerský nástroj na efektívne kontrolovanie a riadenie všetkých prevádzok

The screenshot displays the Openbravo POS software interface. On the left, there is a 'Prezerat' (View) sidebar with a tree structure of folders: 401 - Pohľadavky, 405 - Financie, 411 - Stav, 421 - Predaj forma uhrady, 430 - Pohyby skladu, 458 - Predaj, 481 - Body, 482 - Cennik, and Zostavy. The main window shows a data table titled 'Predaj RK' with a toolbar above it. The table has columns for 'Dátum', 'Strediska', 'Položka', and 'Measures'. The 'Measures' section includes 'Predaj bez DPH', 'Predaj v skladovej cene', and 'Marža'. The data is organized hierarchically by year (2010), quarter (Q1-Q4), month (Október, November), and specific dates (2010-11-01 to 2010-11-08). Each cell contains numerical values representing sales and profit.

Dátum	Strediska	Položka	Measures		
			● Predaj bez DPH	● Predaj v skladovej cene	● Marža
[-] Všetko	[+] Všetko	[+] Všetko	18 437 869,69	13 305 388,95	4 969 556,10
[-] 2010	[+] Všetko	[+] Všetko	18 437 869,69	13 305 388,95	4 969 556,10
[+] Q1	[+] Všetko	[+] Všetko	5 721 032,33	4 125 151,88	1 545 205,66
[+] Q2	[+] Všetko	[+] Všetko	5 320 439,67	3 748 405,52	1 525 336,41
[+] Q3	[+] Všetko	[+] Všetko	5 307 532,59	3 902 158,64	1 356 595,85
[-] Q4	[+] Všetko	[+] Všetko	2 126 208,84	1 556 371,48	553 063,36
[+] Október	[+] Všetko	[+] Všetko	1 767 668,24	1 295 541,30	455 352,94
[-] November	[+] Všetko	[+] Všetko	358 540,60	260 830,18	97 710,42
2010-11-01	[+] Všetko	[+] Všetko	4 197,05	3 009,48	1 187,57
2010-11-02	[+] Všetko	[+] Všetko	47 892,57	34 289,25	13 603,32
2010-11-03	[+] Všetko	[+] Všetko	55 652,66	40 433,26	15 219,40
2010-11-04	[+] Všetko	[+] Všetko	61 124,08	44 811,36	16 312,72
2010-11-05	[+] Všetko	[+] Všetko	97 330,32	71 548,66	25 781,66
2010-11-06	[+] Všetko	[+] Všetko	50 893,92	37 067,52	13 826,40
2010-11-07	[+] Všetko	[+] Všetko	4 433,28	3 231,79	1 201,49
2010-11-08	[+] Všetko	[+] Všetko	37 016,72	26 438,86	10 577,86