



Hlavné výhody Openbravo POS:

- navrhnutá špeciálne pre dotykové obrazovky
- pokrokové riešenie pre vysokú kompatibilitu
- možnosť pripojenia na fiškálny modul
- vhodné pre široký záber maloobchodného podnikania
- konfigurovateľné pre akékoľvek POS prostredie
- lepšia podpora zákazníkov
- plynulosť procesu, rýchlejšie a oveľa efektívnejšie riadenie
- zvýšenie zamestnaneckej produktivity vzhľadom na jednoduchosť použitia
- žiadne skryté licenčné náklady, minimalizácia investície
- veľmi flexibilné a vysoko prispôsobiteľné potrebám užívateľa
- jazyková a legislatívna lokalizácia pre slovenské prostredie.

Openbravo POS

Openbravo POS (Point-of-Sale) je vedúcou otvorenou zdrojovou POS aplikáciou v maloobchodnom priemysle.

Openbravo POS ponúka všetky funkčnosti, ktoré sú požadované pre prevádzku maloobchodov alebo reštauračných zariadení, zahŕňajúci predaj, úhrady, denné výkazy, riadenie hotovosti, atď...

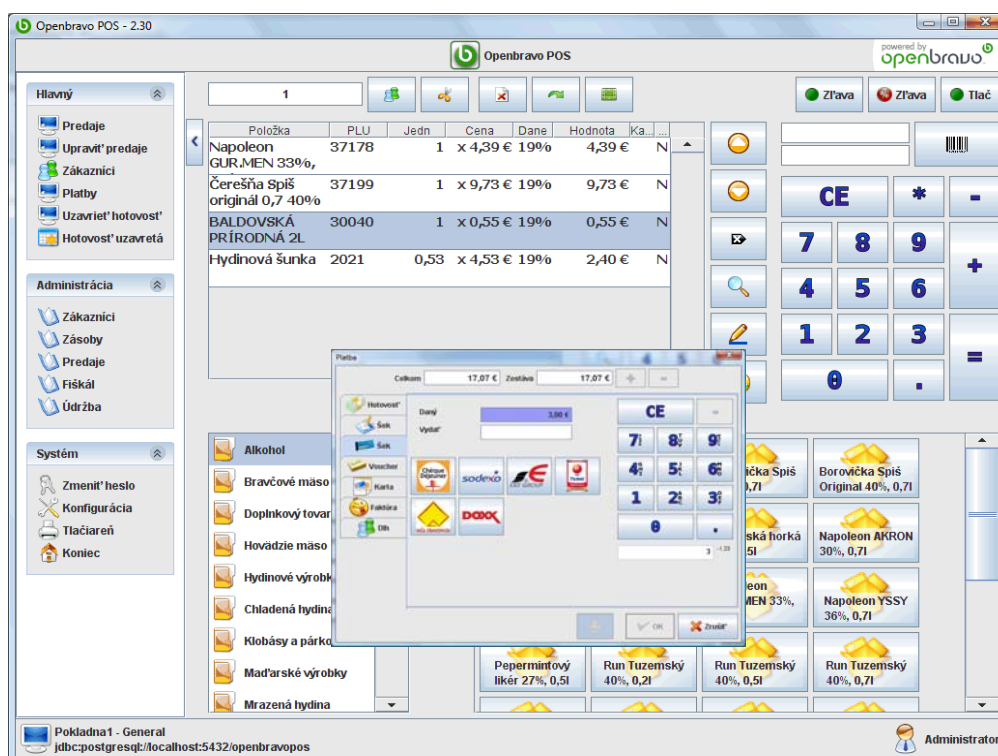
Podľa užívateľských potrieb môže pracovať i samostatne. Po pripojení fiškálneho zariadenia robí z PC plnohodnotnú, intuitívne ovládateľnú registračnú pokladňu. Mimo čas predaja je PC samozrejme možné používať na iné napr. Back-Office činnosti.

V prípade potreby komplexne riadiť maloobchodný predaj je Openbravo POS plynule integrovateľné s vyššími ERP systémami.

Openbravo POS je Java aplikácia, z čoho vyplýva jej platformová nezávislosť (Windows, Linux). Pracuje nad viacerými relačnými databázami – PostgreSQL, My SQL, Oracle, ...

Podporuje pripojenie väčšiny fiškálnych zariadení, certifikovaných podľa zákona č.289/2008 Z.z.

Tento produkt je vysoko konfigurovateľný s vysokou vhodnosťou použitia pre všetkých Point-of-Sale užívateľov. Zahŕňa rozličné možnosti konfigurácie šablón, ktoré sú upravované podľa potrieb jednotlivých obchodných logík.



Rozširujúce možnosti Openbravo POS

Pokladničný systém Openbravo POS má široké možnosti pripojenia a ovládania rôznych prídavných zariadení.

Je možné pripojiť:

- snímač čiarového kódu
- váhy
- platobný terminál
- snímač RFID
- externý zákaznícky displej.

Snímač čiarových kódov

Z dôvodu rýchlejšieho predaja tovaru s čiarovými kódmi je možné k Openbravo POS pripojiť rôzne druhy snímačov čiarových kódov (ručné, stacionárne, CCD, laserové, USB, RS-232, ...). Taktiež je možné pripojiť rôzne druhy pultových snímačov vrátane aj integrovanej váhy.



Snímač čiarového kódu slúži najmä na snímanie obchodných čiarových kódov na predávaných tovaroch, ale môže zároveň slúžiť aj na snímanie vernostných zákazníckych kariet, ktoré sú označené čiarovým kódom.

Váhy

Openbravo POS ponúka unikátne možnosti pripojenia rôznych druhov váh s možnosťami priameho on-line pripojenia v rôznych režimoch evidencie váženého, resp. predávaného tovaru.



Ak má váha komunikačné rozhranie (RS-232, Ethernet) Openbravo POS vie on-line prevziať aktuálnu váhu predávaného váženého tovaru.

Prevzatie váhy je možné dvomi spôsobmi: buď štandardným stlačením tlačítka <PREBER VÁHU> priamo v pokladničnom systéme Openbravo POS. Druhá možnosť je naše unikátne riešenie, že aj na lacnej váhe, ktorá napriek tomu, že nemá vnútorné PLU priamo vo váhe, máte možnosť zadať konkrétne PLU na váhe a potvrdením aktuálnej váhy tieto informácie on-line presunúť do systému Openbravo POS.

Ako výnimočné riešenie považujeme, že obsluha váhy môže prostredníctvom váhy predávať aj nevážený tovar. V tomto prípade obsluha váhy priamo na váhe (s využitím kláves váhy) zadáva konkrétne číslo PLU a príslušné predávané množstvo (v konkrétnej mernej jednotke, štandarde v kusoch).

Platobný terminál

Ako úplný štandard je pripojenie platobného terminálu na bezhotovostný styk. V prípade bezhotovostnej úhrady Openbravo POS rovno „posiela“ do platobného terminálu sumu úhrady predávaného tovaru (t.z. že sumu nemusí zadávať predavač) a zároveň eviduje uskutočnenie bezhotovostnej platobnej operácie.



Snímač RFID

Openbravo POS taktiež umožňuje využívanie bezkontaktných snímačov RFID. Napríklad na snímanie RFID vernostných zákazníckych kariet, alebo snímanie tzv. kľúčieniek, ktoré zároveň slúžia ako presná identifikácia predávajúceho (obsluhy).



Externý zákaznícky displej (20x2 znakov)

V niektorých prípadoch je potrebné mať navyše aj externý zákaznícky displej. V prípade Openbravo POS je to umožnené buď samostatným externým zákazníckym displejom alebo priamo integrovaným zákazníckym displejom na samotnej POS-ke (napríklad IBM POS).

